

## Comment je peux vous accompagner grâce à la socio-esthétique ?



produits, consommables fournis, décoration de l'espace, préparation, installation, rangement

Durée : 1/2h à 1h

Prix : sur devis

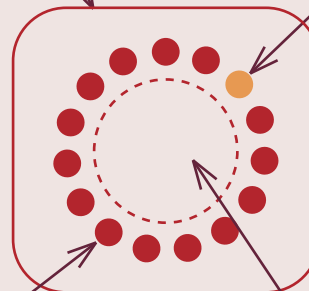


## Comment fonctionne la socio-esthétique ?

### Les établissements d'accueil

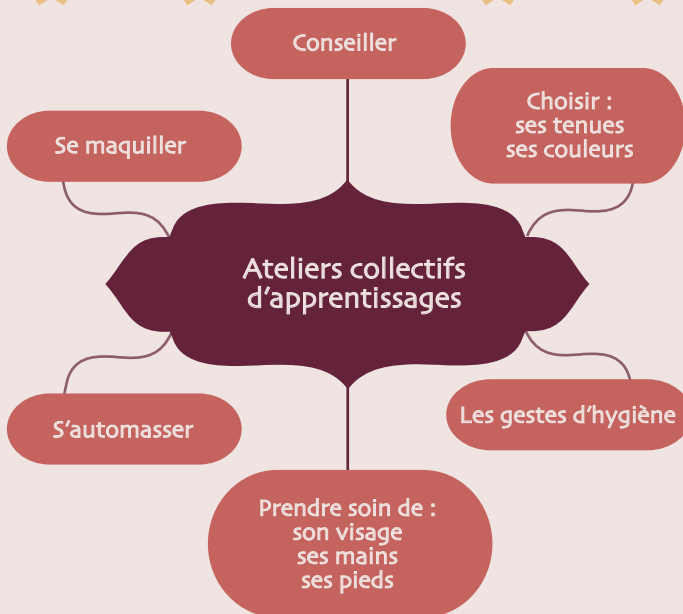
Mes activités de socio-esthétique sont prises en charge par la structure

Mon statut de socio-esthéticienne  
Salariée ou prestataire



**L'équipe pluridisciplinaire**  
La socio-esthétique s'intègre dans leurs projets de soins ou de vie

**Le public**  
Mes soins sont intégrés dans la prise en charge globale des bénéficiaires



produits, consommables fournis, décoration de l'espace, livret-mémo de l'atelier, préparation, installation, rangement

8 personnes max - Durée : 2h à 2h30

Prix : sur devis

Marie-Pierre  
**BONDON**



**SOCIO  
ESTHÉTICIENNE**

En milieu médical,  
médico-social & associatif

Allier professionnalisme  
et humanisme

CAP Esthétique - Cosmétique  
Titre de socio-esthéticienne (CODES)

06 . 03 . 86 . 21 . 33

revedorient.institut@gmail.com

www.institut-revedorient.fr

15 rue F. Simon - 49800 Trélazé



## Quels sont les bienfaits de la socio-esthétique ?



## A qui s'adresse la socio-esthétique ?

Aux populations physiquement ou socialement souffrantes et fragilisées, prises en charge par des structures spécialisées



## Que fait une socio-esthéticienne ?

Connaître  
les publics  
les structures  
les équipes  
les règles d'hygiène

Evaluer  
les situations  
les possibilités  
les envies  
les besoins

### Les aptitudes d'une socio-esthéticienne

Partager son expérience  
avec les équipes  
avec les publics

Apporter un regard  
une écoute  
un service différents  
mais complémentaires  
des autres professionnels